

Bedienungsanleitung für IWATA Revolution HP-TR1



Art.-No. 200 006

Düsenstärke: 0,3 mm

(umrüstbar auf 0,5mm)

Unsere Airbrush-Serien zeichnen sich durch besondere Eigenschaften aus. Einige der besten und bekanntesten Künstler der Welt arbeiten damit. Künstler vertrauen auf IWATA aufgrund der überzeugenden Produktqualität. Um Ihnen zu helfen Ihre Ideen bestmöglichst umzusetzen, produziert IWATA die innovativsten Farbspritzpistolen von höchster Qualität – entwickelt und getestet von Künstlern für Künstler. Alle IWATA-Produkte werden kompromisslos nach den höchsten Standards designed und entwickelt. Jede Serie bietet spezielle Vorteile für die unterschiedlichen Anwendungen, alle sind lösemittelbeständig.

Bei der IWATA Revolution HP-TR1 handelt es sich um einen sogenannten Single-Action-Farbspritzapparat. Durch Nachhintenziehen des Hebels wird Luft durch die Pistole gepreßt, welche durch Saugkraft die Farbe transportiert.

Luftanschluß und Farbe

Schließen Sie den Apparat mittels Schlauch an eine geeignete Druckluftquelle an. Eine Vielzahl von Kombinationen ist möglich, bitte fragen Sie Ihren Fachhändler. Der Luftdruck sollte zwischen 1,0 und 2,5 bar liegen. Je nach Düsenstärke sind alle gängigen Airbrushfarben geeignet, evtl. ist die Farbe entsprechend zu verdünnen. Bitte vor Inbetriebnahme die Pistole mit entsprechendem Reinigungsmittel einmal durchspritzen.

Reinigen des Apparates

Restliche Farbe ausspritzen. Mit einem der Farbe entsprechend geeignetem Löse- bzw. Reinigungsmittel kräftig ausspritzen (Sicherheitshinweise des Reinigungsmittels beachten)! Vor längeren Arbeitspausen empfehlen wir, die Nadel auszubauen.

Ausbau von Sprühkopf und Nadel

- a) Gerät von Farbe reinigen
- b) Gerät von der Luftquelle trennen
- c) Handgriff (25) abschrauben
- d) Nadelfeststellschraube (24) lösen

- e) Nadel (23) herausziehen
- f) Nadelkappe (1) abschrauben
- g) Düsenkappe (2) abschrauben
- h) Düse mit dem beiliegendem Schlüssel (32) abschrauben

Einbau Düsensatz

Nadel Düse und Düsenkappe sind in der Größe aufeinander abgestimmt und sollten wie folgt eingebaut werden:

- a) Düse mit dem beiliegendem Schlüssel anschrauben
- b) Düsenkappe anschrauben
- c) Nadelkappe anschrauben
- d) Nadel vorsichtig einschieben, dabei den Hebel gedrückt halten
- e) Nadelfeststellschraube
- f) Handgriff anschrauben

Pflegehinweis:

Halten Sie die Spritzpistole immer sauber, entfernen Sie Farbe möglichst bevor sie antrocknet. Angetrocknete Farbe an Düse, Sprühkopf und Nadel sowie der Hebelmechanik wird am besten durch ein auf die Farbe abgestimmtes Lösemittel angelöst und mittels Pinsel oder Q-Tip entfernt. Legen Sie niemals den ganzen Apparat in Lösemittel. Geben Sie gelegentlich etwas dünnes Öl oder z.B. „Super Lube“ an die Hebelmechanik sowie an die Nadel im Bereich des Hebels. Halten Sie Nadelspitze und Düse frei von Öl und Fett, da es das Spritzbild beeinflussen kann. Kontrollieren Sie regelmäßig die Nadelspitze. Verbogene Nadelspitzen verursachen nicht nur ein schlechtes Spritzbild, sondern können auch die Düse beschädigen. Seien Sie im Umgang mit der Düse vorsichtig, da sie trotz bester Materialien ein empfindliches feinmechanisches Teil ist.

Probleme und Abhilfen:

körniges Sprühbild/Spucken: Prüfen Sie zuerst, ob die Nadel verbogen oder die Düse beschädigt ist. Falls die Farbe zu dickflüssig ist, verdünnen Sie sie und prüfen Sie die Nadel und den Sprühkopf auf angetrocknete Farbe. Evtl. ist auch der Luftdruck oder die Luftmenge Ihrer Luftquelle zu gering.

Dieses wird u. U. verursacht, wenn der Fingerhebel plötzlich losgelassen wird und die Nadel nach vorne schnellt. Lassen Sie den Fingerhebel immer sehr langsam nach vorne gleiten. Prüfen Sie auch die Nadel und Düse auf angetrocknete Farbe.

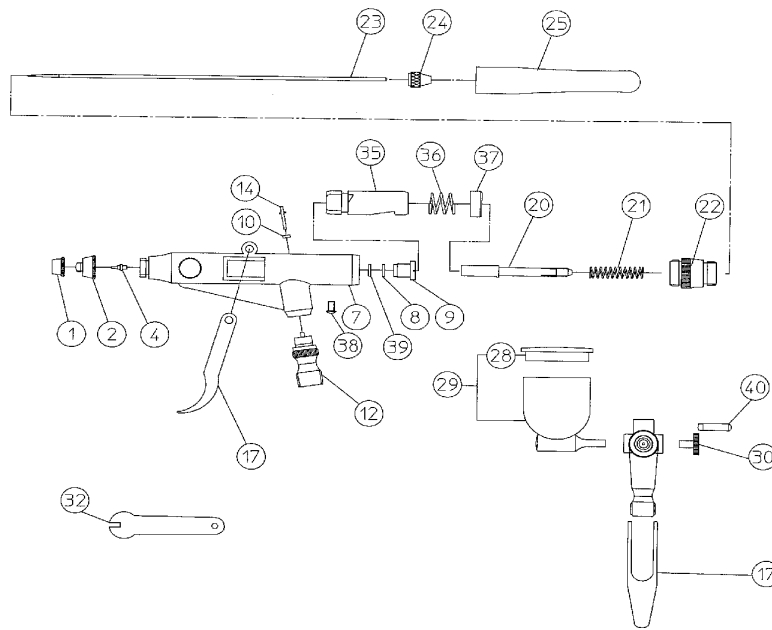
Blasenbildung im Farbbehälter oder pulsieren: Prüfen sie ob Düse, Nadelkappe, Düsenkappe lose oder defekt sind.

Sicherheitshinweise:

Seien Sie im Umgang mit der Nadel vorsichtig. Da sie sehr spitz ist, kann sie leicht zu Verletzungen führen. Beachten Sie die Sicherheitshinweise der Farb- bzw. der Reinigungsmittelhersteller.

- lösen Sie den Apparat von der Druckluft bevor Sie etwas demontieren
- lassen Sie keine Kinder unbeaufsichtigt mit dem Apparat, es ist kein Spielzeug!

Explosions-Zeichnung



Teile-No.	Createx-No.	Teile-Bezeichnung
1	200 100	Nadelkappe 0,30 mm für HP-TR1
1	200 101	Nadelkappe 0,50 mm für HP-TR2
2	200 102	Düsenkappe 0,30 mm für HP-TR1
2	200 103	Düsenkappe 0,50 mm für HP-TR2
4	200 104	Düse 0,30 mm für HP-TR1
4	200 105	Düse 0,50 mm für HP-TR2
7	200 111	Körper für HP-TR1
7	200 112	Körper für HP-TR2
8	200 113	Nadeldichtung für HP-TR1/HP-TR2
9	200 114	Nadeldichtungs-Schraube für HP-TR1/HP-TR2
10	200 117	O-Ring für Ventilstange für HP-TR1/HP-TR2
12	200 120	Ventil komplett für HP-TR1/HP-TR2
14	200 121	Ventilstößel für HP-TR1/HP-TR2
17	200 126	Fingerhebel für HP-TR1/HP-TR2
20	200 130	Nadelführung für HP-TR1/HP-TR2
21	200 131	Feder für HP-TR1/HP-TR2
22	200 133	Nadelfutter für HP-TR1/HP-TR2
23	200 138	Nadel für HP-TR1
23	200 137	Nadel für HP-TR2
25	200 141	Handgriff für HP-TR1/HP-TR2
28	200 143	Deckel für Farbbehälter für HP-TR1
28	200 144	Deckel für Farbbehälter für HP-TR2
29	200 145	Seitenbecher 7ml für HP-TR1
29	200 146	Seitenbecher 15ml für HP-TR2
30	200147	Verschlusskappe für HP-TR1/HP-TR2
32	200 148	Düsen Schlüssel für HP-TR1/HP-TR2
35	200 149	Schiebe-Nocken für HP-TR1/HP-TR2
36	200 150	Feder für Schiebe-Nocken für HP-TR1/HP-TR2
37	200 151	Dichtring für HP-TR1/HP-TR2
38	200 154	Schraube für HP-TR1/HP-TR2
39	200 152	Teflon-Nadeldichtung für HP-TR1/HP-TR2
40	200 153	Fingerhebel-Schraube für HP-TR1/HP-TR2
24	200 140	Nadel-Feststellschraube für HP-TR1/HP-TR2
ohne	200 221	Handgriff für HP-TR1/HP-TR2

Garantie

Auf alle IWATA-Spritzpistolen gewähren wir eine Garantie von 2 Jahren ab Kaufdatum. Die Garantie bezieht sich nur auf Material- bzw. Produktionsfehler. Jedes Teil, welches innerhalb dieser Frist fehlerhaft wird, wird von uns ausgetauscht oder repariert. Nadeln und Düsen sind Verschleißteile und müssen von Zeit zu Zeit ersetzt werden, sie sind daher von der Garantie ausgeschlossen. Die Garantie erstreckt sich nicht auf Schäden, die durch Fahrlässigkeit entstanden sind, auf Teile die durch den Benutzer verändert wurden oder auf unsachgemäße Behandlung zurückzuführen sind.

CREATEX

Import und Vertrieb durch:

**CREATEX Handels-GmbH
Kirchhoffstraße 7
D-24568 Kaltenkirchen**

☎: 04191/882 77

Fax: 04191/859 12

<http://www.createx.de>

e-mail: info@createx.de

Unser komplettes Lieferprogramm finden Sie unter <http://www.createx.de>

Wir beliefern ausschließlich den Fachhandel.