

Bedienungsanleitung für IWATA Eclipse HP-BCS



Art.-No. 200 023
Düsenstärke: 0,5 mm
(umrüstbar auf 0,3 mm)

Unsere Airbrush-Serien zeichnen sich durch besondere Eigenschaften aus. Einige der besten und bekanntesten Künstler der Welt arbeiten damit. Künstler vertrauen auf IWATA aufgrund der überzeugenden Produktqualität. Um Ihnen zu helfen Ihre Ideen bestmöglichst umzusetzen, produziert IWATA die innovativsten Farbspritzpistolen von höchster Qualität – entwickelt und getestet von Künstlern für Künstler. Alle IWATA-Produkte werden kompromisslos nach den höchsten Standards designed und entwickelt

Jede Serie bietet spezielle Vorteile für die unterschiedlichen Anwendungen, alle sind löstemittelbeständig.

Bei der IWATA Eclipse HP-BCS handelt es sich um einen sogenannten Double-Action-Farbspritzapparat. Durch Herunterdrücken des Hebels reguliert man die Luftmenge, durch Nachhintenziehen die Farbmenge. Durch beliebige Kombination dieser Funktionen kann eine Vielzahl von Effekten erreicht werden. Grundsätzlich sollte man jedoch mit "Luft" (d.h. Herunterdrücken des Hebels) beginnen und ebenso mit "Luft" aufhören.

Luftanschluß und Farbe

Schließen Sie den Apparat mittels Schlauch an eine geeignete Druckluftquelle an. Eine Vielzahl von Kombinationen ist möglich, bitte fragen Sie Ihren Fachhändler. Der Luftdruck sollte zwischen 1,0 und 2,5 bar liegen. Je nach Düsenstärke sind alle gängigen Airbrushfarben geeignet, evtl. ist die Farbe entsprechend zu verdünnen. Bitte vor Inbetriebnahme soweit vorhanden, die Schutzkappe abziehen.

Reinigen des Apparates

Restliche Farbe ausspritzen. Mit einem der Farbe entsprechend geeignetem Löse- bzw. Reinigungsmittel kräftig ausspritzen (Sicherheitshinweise des Reinigungsmittels beachten)! Vor längeren Arbeitspausen empfehlen wir, den Kopf und die Nadel auszubauen.

Ausbau Sprühkopf und Nadel

- a) Gerät von Farbe reinigen
- b) Gerät von der Luftquelle trennen
- c) Handgriff abschrauben
- d) Nadelspannschraube lösen
- e) Nadel herausziehen
- f) Sprühkopf abschrauben (verwenden Sie hierzu den beiliegenden Schlüssel)

Einbau Düsensatz

Nadel und Sprühkopf sind in der Grösse aufeinander abgestimmt und sollten wie folgt eingebaut werden:

- a) Sprühkopf in den Apparat einschrauben
- b) Nadel vorsichtig einschieben, dabei Fingerhebel gedrückt halten
- c) Nadelspannschraube festdrehen
- d) Handgriff aufschrauben

Pflegehinweis:

Halten Sie die Spritzpistole immer sauber, entfernen Sie Farbe möglichst bevor sie antrocknet. Angetrocknete Farbe an Düse, Sprühkopf und Nadel sowie der Hebelmechanik wird am besten durch ein auf die Farbe abgestimmtes Lösemittel angelöst und mittels Pinsel oder Q-Tip entfernt. Legen Sie niemals den ganzen Apparat in Lösemittel. Geben Sie gelegentlich etwas dünnes Öl oder z.B. „Needle Juice“ an die Hebelmechanik sowie an die Nadel im Bereich des Hebels. Halten Sie Nadelspitze und Düse frei von Öl und Fett, da es das Spritzbild beeinflussen kann. Kontrollieren Sie regelmäßig die Nadelspitze. Verbogene Nadelspitzen verursachen nicht nur ein schlechtes Spritzbild, sondern können auch die Düse beschädigen. Seien Sie im Umgang mit der Düse vorsichtig, da sie trotz bester Materialien ein empfindliches feinmechanisches Teil ist.

Probleme und Abhilfen:

körniges Sprühbild/Spucken:

Prüfen Sie zuerst, ob die Nadel verbogen oder die Düse beschädigt ist. Falls die Farbe zu dickflüssig ist, verdünnen Sie sie und prüfen Sie die Nadel und den Sprühkopf auf angetrocknete Farbe. Evtl. ist auch der Luftdruck oder die Luftmenge Ihrer Luftquelle zu gering.

Dieses wird u. U. verursacht, wenn der Fingerhebel plötzlich losgelassen wird und die Nadel nach vorne schnell. Lassen Sie den Fingerhebel immer sehr langsam nach vorne gleiten. Prüfen Sie auch die Nadel und Düse auf angetrocknete Farbe.

Blasenbildung im Farbbehälter oder pulsieren:

Die Luftkappe ist möglicherweise zu weit herausgedreht, der Sprühkopf bzw. die Düse ist lose oder die Nadeldichtung fehlt oder ist defekt.

Sicherheitshinweise:

Seien Sie im Umgang mit der Nadel vorsichtig. Da sie sehr spitz ist, kann sie leicht zu Verletzungen führen. Beachten Sie die Sicherheitshinweise der Farb- bzw. der Reinigungsmittelhersteller.

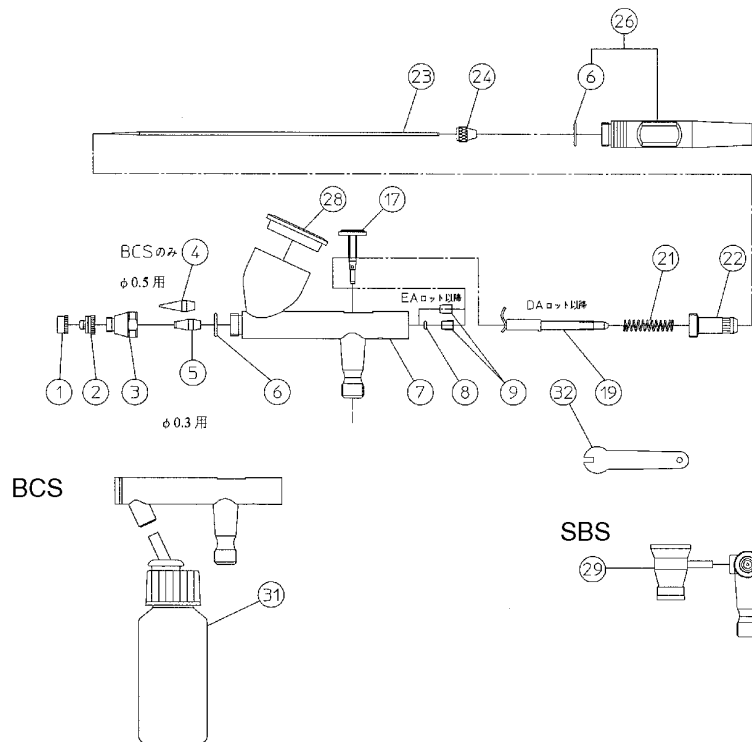
- lösen Sie den Apparat von der Druckluft bevor Sie etwas demontieren
- lassen Sie keine Kinder unbeaufsichtigt mit dem Apparat, es ist kein Spielzeug!

Gewährleistung:

Wird das Gerät in den ersten 24 Monaten ab Kaufdatum beim Händler aufgrund von **nachgewiesenen** Fabrikations- oder Materialfehlern schadhaft, so beheben wir diesen Fehler ohne Berechnung.

Bitte fügen Sie einen ausreichend frankierten Rückumschlag und eine Fehlerbeschreibung bei, wenn Sie ein Gerät an uns einsenden.

Explosions-Zeichnung



Teile-No.	Createx-No.	Teile-Bezeichnung
1	200 157	Nadelkappe für HP-BS/CS/BCS/SBS
2	200 158	Düsenkappe 0,30mm für HP-BS/CS/SBS
2	200 159	Düsenkappe 0,50mm für HP-BCS
3	200 160	Kopf für HP-BS/CS/BCS/SBS
4	200 161	Düse 0,50mm für HP-BCS
5	200 173	Düse 0,30mm, zweiteilig, für HP-BS/CS/SBS
5 - 1	200 265	Düse 0,30mm für HP-BS/CS/SBS
5 - 2	200 262	Düsenhalterung für HP-BS/CS/SBS
6	200 163	O-Ring für HP-BS/CS/BCS/SBS
7	200 164	Pistolenkörper für HP-BS
7	200 165	Pistolenkörper für HP-CS
7	200 166	Pistolenkörper für HP-BCS
7	200 167	Pistolenkörper für HP-SBS
9	200 116	Schraube für Nadeldichtung
17	200 125	Fingerhebel
19	200 129	Nadelführung für HP-BS/CS/BCS/SBS
21	200 132	Feder
22	200 135	Nadelfutter für HP-BS/CS/BCS/SBS
23	200 168	Nadel 0,30mm für HP-BS/CS/SBS
23	200 137	Nadel 0,50mm für HP-BCS
24	200 140	Nadelfeststellschraube für HP-BS/CS/BCS/SBS
26	200 169	Endstück für HP-BS/CS/SBS
26	200170	Endstück für HP-BCS
28	200 143	Deckel für Farbbehälter für HP-CS
29	200 171	Seitenbecher 1,5ml für HP-SBS
30	200 147	Abdeckschraube für HP-SBS
31	200 665	Kunststoffbehälter 28ml für HP-BCS
31	200 172	Seitenbecher 7ml für HP-SBS (Zubehör)
32	200 148	Düsenschlüssel für HP-BS/CS/BCS/SBS

<i>Teile-No.</i>	<i>Createx-No.</i>	<i>Teile-Bezeichnung</i>
Alle Ersatzteile erhalten Sie dort, wo sie das Gerät gekauft haben.		

Import und Vertrieb durch:

CREATEX Handels-GmbH
Kirchhoffstraße 7
D-24568 Kaltenkirchen

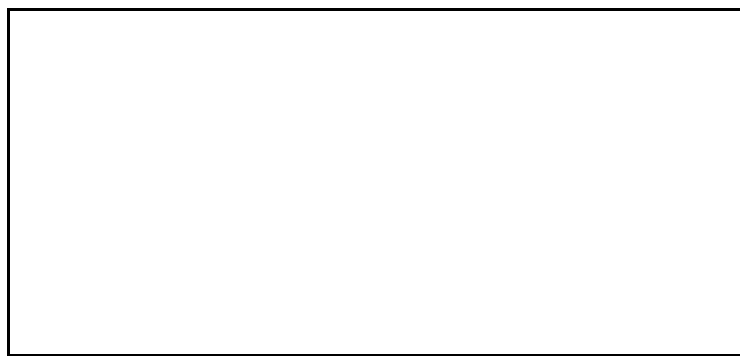
☎: 04191/882 77

Fax: 04191/859 12

<http://www.createx.de>

e-mail: info@createx.de

Unser komplettes Lieferprogramm finden Sie unter <http://www.createx.de>
Wir beliefern ausschließlich den Fachhandel.



1.9.2010