

neo

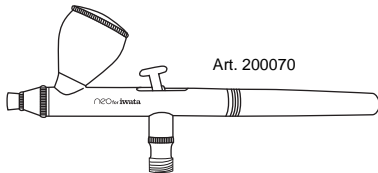
for **iwata**

NEO SERIES Bedienungsanleitung

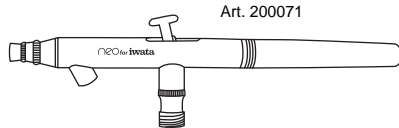
Herzlichen Glückwunsch zum Kauf einer

neo

for **iwata**
airbrush.

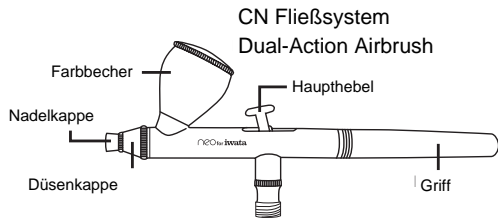


CN Fließsystem
Dual-Action Airbrush



BCN Saugsystem
Dual-Action Airbrush

1. Schließen Sie den Schlauch an die Airbrushpistole an (IWATA-Schläuche werden separat verkauft)
2. Schließen Sie den Schlauch an den Kompressor an

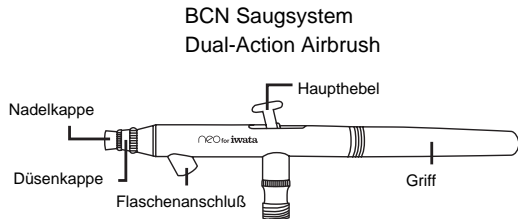


Zur Airbrushpistole



Schlauch

Zum Kompressor



Zur Airbrushpistole



Schlauch

Zum Kompressor

Schmale Linien Sprühen

1. Drücken Sie den Haupthebel herunter um den Luftfluss zu starten.
2. Halten Sie Die Airbrushpistole nah an das Zielobjekt.
(idealer Weise zwischen 0,15 cm und 1,25 cm weit entfernt)
3. Ziehen Sie den Haupthebel leicht zurück um den Farbfluss zu starten.

Die Stärke der Linien kann sowohl durch das Ändern der Entfernung von Pistole zum Ziel, als auch durch Ändern der Hebelposition und somit der Farbmenge verändert werden.

Breite Linien und Hintergründe Sprühen

1. Drücken Sie den Haupthebel herunter.
2. Halten Sie die Airbrushpistole etwas weiter vom Zielobjekt entfernt.
(in der Regel zwischen 2,5 cm und 15 cm)
3. Ziehen Sie den Haupthebel weit zurück, sodass viel Farbe aus der Pistole sprüht und größere Flächen abgedeckt werden können.

Luftdruck

Je nachdem welche Arbeiten verrichtet werden sollen und welche Texturen erwünscht sind, liegt der Luftdruck zwischen 0,7 Bar und 3,5 Bar. Ein guter durchschnittlicher Luftdruck sollte zwischen 1 Bar und 1,75 Bar liegen. Der Flüssigkeitsgrad der verwendeten Farbe und Ihre erwünschten Sprüheigenschaften sind bei der Luftdruckwahl zu

berücksichtigen. In der Regel gilt, dass der Luftdruck höher sein sollte, je dicker die verwendete Farbe ist.

Achtung: Verwenden Sie niemals einen höheren Luftdruck als 6 Bar!

Farbvorbereitung

Für ideale Arbeitsbedingungen mit nicht Airbrushfertigen Farben ist eine angemessene Vorbereitung der Farben inklusive dem Filtern der Farben durch ein Nylonsieb empfohlen.

Farben sollten nur mit den jeweils empfehlenden Lösungsmitteln verdünnt werden. Am Besten ist es, die Farben relativ dünn vorzubereiten, sodass Farbabstufungen leichter zu erreichen sind und die Düse nicht so schnell verstopft. Dies sollte nicht nur Ihre Arbeitsqualität verbessern, sondern auch den Reinigungsaufwand nach der Nutzung verringern.

Sicherheitshinweise

- Immer in gut belüfteten Räumen sprühen
- Niemals lösungsmittelhaltige Farben in der Nähe offener Flammen sprühen
- Immer eine für die jeweilige Farbe geeignete Atemschutzmaske benutzen um die Farbpartikel aus der Luft zu filtern
- Verwenden Sie eine Schutzbrille um die Augen vor Kontakt mit der Farbe zu schützen.
- Niemals mit mehr als 6 Bar sprühen

Reinigung der Airbrushpistole Neo BCN

1. Entfernen Sie Die Farbflasche.
2. Schließen Sie eine Flasche des entsprechenden Reinigers an das Saugsystem an. (Tipp: Der Createx Cleaner reinigt hervorragend nach der Nutzung von wasserbasierenden Createx-Farben. In Härtefällen wie z.B. Ansammlungen angetrockneter Farbe empfehlen wir den Createx Restorer)
3. Sprühen Sie bis der Reiniger komplett klar die Düse verlässt.
4. Entfernen Sie die Reinigerflasche von der Spritzpistole.
5. Sprühen Sie Luft bis die Spritzpistole trockene Luft sprüht.
6. Schließen Sie die Flasche mit der nächsten Farbe an.
7. Wiederholen Sie den Reinigungsvorgang vor dem Farbwechsel und vor dem Beenden ihrer Arbeit.

Reinigung der Airbrushpistole Neo CN

1. Entfernen Sie die Farbreste aus dem Farbbecher.
2. Spülen Sie den Becher mit dem entsprechenden Reiniger aus. (Tipp: Der Createx Cleaner reinigt hervorragend nach der Nutzung von wasserbasierenden Createx-Farben. In Härtefällen wie z.B. Ansammlungen angetrockneter Farbe empfehlen wir den Createx Restorer)
3. Wischen Sie die Farbreste mit einem Papiertuch aus dem Becher.
4. Füllen Sie etwas Reiniger in den Becher und sprühen Sie bis der Reiniger komplett klar die Düse verlässt.
5. Sprühen Sie Luft bis die Spritzpistole trockene Luft sprüht.
6. Füllen Sie die nächste Farbe in den Farbbecher.
7. Wiederholen Sie den Reinigungsvorgang vor dem Farbwechsel und vor dem Beenden der Arbeit.

Reinigung der Nadel von der Neo BCN und der Neo CN

Bevor Sie die Nadel reinigen, sollten Sie die Airbrushpistole wie in den vorher beschriebenden Schritten gereinigt haben.

1. Schrauben Sie den Griff der Airbrushpistole ab.
2. Lösen Sie die Nadelfeststellschraube.
3. Ziehen Sie die Nadel vorsichtig und grade heraus.
4. Legen Sie ein mit Reiniger angefeuchtetes Stofftuch um die Nadel und rotieren sie diese vorsichtig um die Farbreste von der Nadel zu entfernen.
5. Setzen Sie die Nadel vorsichtig wieder in die Airbrushpistole ein bis diese komplett an der Düse anliegt.

Achtung: Am häufigsten wird die Nadel beschädigt, wenn sie den Haupthebel passiert. Wenn sich die Nadel plötzlich nicht mehr weiterschieben lässt, ziehen Sie diese wieder heraus und untersuchen Sie den Hebelmechanismus auf den korrekten Aufbau. Stimmt dieser, führen Sie die Nadel danach wieder ein.

6. Schrauben Sie die Nadelfeststellschraube zu und bewegen Sie den Haupthebel um die Bewegungsfähigkeit der Nadel zu prüfen vor und zurück.
7. Schrauben Sie den Griff wieder an die Airbrushpistole an.

Reinigung und Pflege - basiert auf dem Diagramm und der Einzelteilliste von Seite 7 und 8

Vor jeder Benutzung

Sprühen Sie Wasser oder eine geeignete Reinigungslösung durch die Airbrushpistole, um sicherzugehen, dass die Airbrushpistole einwandfrei funktioniert.

Nach jeder Benutzung

(oder jedes Mal, wenn die Airbrushpistole verstopft ist):

1. Erhöhen Sie den Luftdruck.
 2. Sprühen Sie kurz ein wenig Reiniger.
 3. Wenn nötig, reinigen Sie die Nadel.
- Das Reinigen der Airbrushpistole auf diese Art hilft den Farbkanal, die Nadel und die Düse sauber zu halten.

Periodisch

Um die Gleitfähigkeit der Nadel zu erhalten, sollten Sie, falls notwendig, die Nadel und den Haupthebelmechanismus einölen.

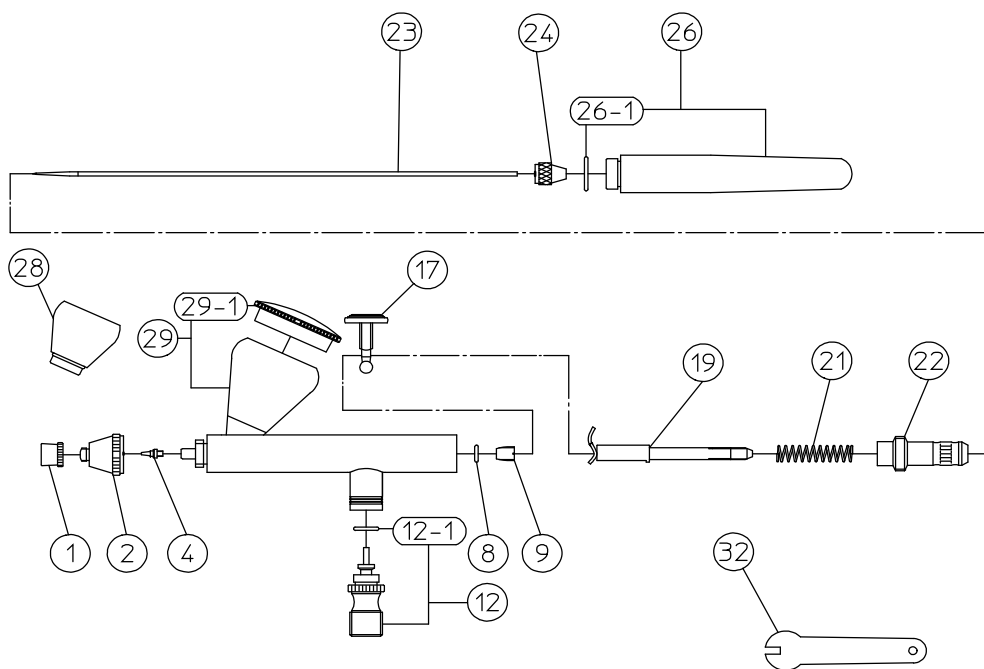
1. Schrauben Sie den Griff ab.
2. Lösen Sie die Nadelfeststellschraube.
3. Entfernen Sie die Nadel.
4. Streichen Sie die Nadel dort, wo die Verjüngung beginnt mit einem hochqualitativen Gleitgel wie z.B. Medea Super Lube ein.
5. Verteilen Sie das Gleitgel mit einem weichen und sauberem Stofftuch, sodass ein leichter Schmierfilm übrig bleibt.
6. Setzen Sie die Nadel vorsichtig wieder ein.
7. Schrauben Sie die Nadelfeststellschraube zu.
8. Schrauben Sie den Griff wieder an die Airbrushpistole an.

Benutzen Sie nur einen sehr kleinen Tropfen Gleitmittel für den Haupthebelkolben. Schmieren Sie die Nadel und den Haupthebel nicht mit zu viel Gleitmittel ein, weil so der Überschuss an Gleitmittel in die Düse gelangen und dort Probleme mit dem Farbfluss verursachen könnte. Nähmaschieneöl und Motorenöl sind nicht zur Schmierung geeignet, denn damit kann es vorkommen, dass die Nadel an der Nadelfeststellschraube hängen bleibt.

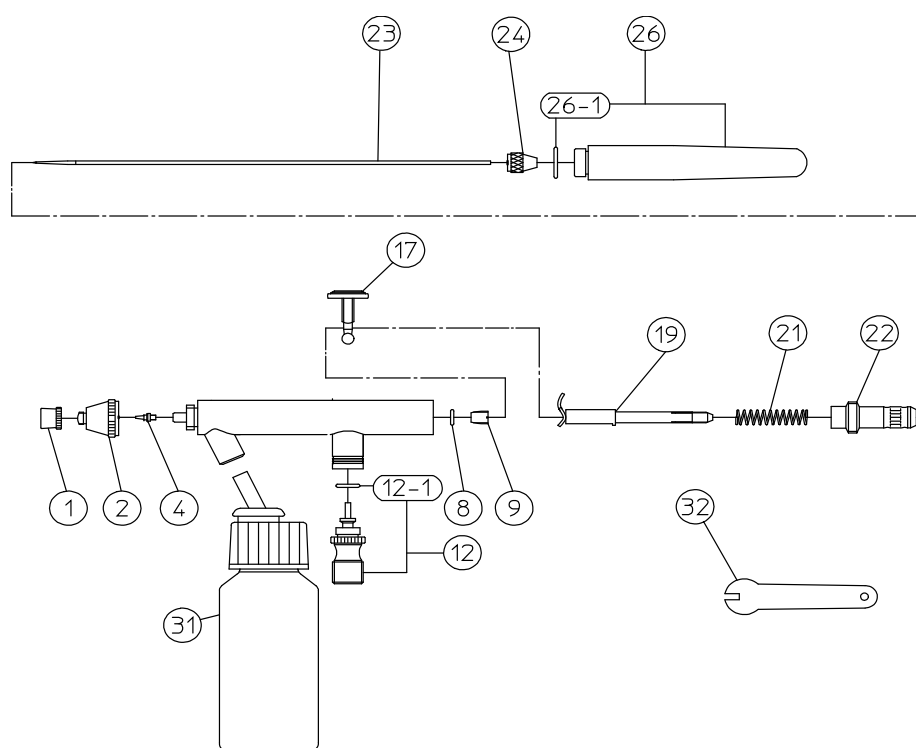
Achtung: Bei den Airbrushpistolen der NEO-Serie handelt es sich um feinmechanische Geräte. Um Schäden an den Spritzpistolen zu vermeiden ist bei der Montage und Demontage einzelner Bestandteile äußerste Vorsicht geraten!

Explosionszeichnungen der Neo CN und Neo BCN

Neo CN Fließsystem



Neo BCN Saugsystem



Die Neo-Serie der IWATA Airbrushpistolen - Liste der Haupteersatzteile

Teil-No.	Createx-No.	Teile-Bezeichnung
1	200740	Nadelkappe NEO CN/BCN
2	200741	Düsenkappe NEO CN 0,35mm
2	200742	Düsenkappe NEO BCN 0,5mm
4	200743	Düse NEO CN 0,35mm
4	200744	Düse NEO BCN 0,5mm
8	200747	Nadeldichtungs-O-Ring NEO CN/BCN
9	200748	Nadeldichtungsschraube NEO CN/BCN
12	200767	Ventil Komplett Neo CN/BCN
12-1	200756	Ventilkörper-O-Ring NEO CN/BCN
17	200746	Haupthebel Neo CN/BCN
19	200749	Nadelführung NEO CN/BCN
21	200750	Nadelfeder NEO CN/BCN
22	200751	Federführung NEO CN/BCN
23	200752	Nadel 0,35mm NEO CN
23	200753	Nadel 0,5mm NEO BCN
24	200754	Nadelfeststellschraube Neo CN/BCN
26	200761	O-Ringdichtung vom Griff Neo CN/BCN
26-1	200762	Griff NEO CN/BCN
28	200763	Farbnapf 1/4 oz. NEO CN
29	200764	Farbnapf 1/2 oz. NEO CN
29-1	200766	Farbnapfdeckel NEO CN
31	200725	Behälter "Big Mouth" 1oz/ 28ml
32	200768	Schraub Schlüssel NEO CN/BCN

Die Düse

Die Düse kann mit der Zeit altern oder Schaden nehmen und so kann es sein, dass sie ausgetauscht werden muss.

1. Schrauben Sie den Griff ab.
2. Lösen Sie die Nadelfeststellschraube.
3. Ziehen Sie vorsichtig die Nadel heraus (muss nicht ganz herausgezogen werden).
4. Schrauben Sie Nadelkappe, Düsenkappe und die alte Düse mit beiliegendem Schraubenschlüssel gegen den Uhrzeigersinn ab.
5. Setzen Sie die neue Düse vorsichtig in den Airbrushkörper ein.
6. Schrauben Sie die Düse mit dem mitgelieferten Schraubenschlüssel vorsichtig und mit Gefühl fest.
Achtung: nicht die Düse überdrehen!
7. Schrauben Sie die Nadelkappe und die Düsenkappe wieder an.
8. Führen Sie die Nadel wieder soweit ein, bis sie an der neuen Düse anliegt.
9. Drehen Sie die Nadelfeststellschraube wieder fest.
10. Schrauben Sie den Griff wieder an die Airbrushpistole

Tipp: Halten Sie immer eine Ersatzdüse für unvorhergesehene Beschädigungen parat.

Die Nadel

Die Nadel ist nicht nur sehr anfällig für physische Schäden, sondern sie kann auch andere Teile der Spritzpistole beschädigen. Wenn die Nadelspitze zu sehr verbogen ist, muss sie begradigt werden, bevor sie durch die Düse hindurch herausgezogen wird. Andernfalls kann die verbogende Nadel beim Passieren der Düse diese beschädigen.

Tipp: Halten Sie immer eine Ersatznadel für unvorhergesehene Beschädigungen parat.

-GARANTIE-

Auf alle NEO-Spritzpistolen gewähren wir eine Garantie von 5 Jahren ab Kaufdatum. Die Garantie bezieht sich nur auf Material- bzw. Produktionsfehler. Jedes Teil, welches innerhalb dieser Frist fehlerhaft wird, wird von uns ausgetauscht oder repariert. Nadeln und Düsen sind Verschleißteile und müssen von Zeit zu Zeit ersetzt werden, sie sind daher von der Garantie ausgeschlossen. Die Garantie erstreckt sich nicht auf Schäden, die durch Fahrlässigkeit entstanden sind, auf Teile die durch den Benutzer verändert wurden oder auf unsachgemäße Behandlung zurückzuführen sind.

CREATEX GmbH

**Import und Vertrieb durch:
CREATEX Handels-GmbH
Kirchhoffstraße 7
D-24568 Kaltenkirchen**

**(: 04191/882 77
Fax: 04191/859 12
<http://www.createx.de>
e-mail: info@createx.de**

Unser komplettes Lieferprogramm finden Sie unter <http://www.createx.de>

Wir beliefern ausschließlich den Fachhandel.