

Bedienungsanleitung für IWATA Neo Trigger

Art.-Nr. 200 072 (N5500) TRN 1- 0,35mm

Art.-Nr. 200 073 (N5000) TRN 2- 0,50mm



Unsere Airbrush-Serien zeichnen sich durch besondere Eigenschaften aus. Einige der besten und bekanntesten Künstler der Welt arbeiten damit. Künstler vertrauen auf IWATA aufgrund der überzeugenden Produktqualität. Um Ihnen zu helfen Ihre Ideen bestmöglichst umzusetzen, produziert IWATA die innovativsten Farbspritzpistolen von höchster Qualität – entwickelt und getestet von Künstlern für Künstler. Alle IWATA-Produkte werden kompromisslos nach den höchsten Standards designed und entwickelt. Jede Serie bietet spezielle Vorteile für die unterschiedlichen Anwendungen, alle sind lösemittelbeständig (gilt nicht für Aceton und ätzende Lösungen).

Bei der IWATA TH HP-TH handelt es sich um einen gekoppelten double-action Farbspritzapparat. Bei diesen Geräten wird, wie bei dem normalen Double-Action-Typ, die Farbmenge mit dem Finger reguliert. Allerdings muss nur noch der Hebel zurückgezogen und nicht mehr nach unten gedrückt werden.

Luftanschluß und Farbe

Schließen Sie den Apparat mittels Schlauch an eine geeignete Druckluftquelle an. Eine Vielzahl von Kombinationen ist möglich, bitte fragen Sie Ihren Fachhändler. Der Luftdruck sollte zwischen 1,0 und 2,5 bar liegen. Je nach Düsenstärke sind alle gängigen Airbrushfarben geeignet, evtl. ist die Farbe entsprechend zu verdünnen. Bitte vor Inbetriebnahme die Endschraube etwas lösen, so dass der Fingerhebel sich nach hinten ziehen lässt und die Pistole mit entsprechendem Reinigungsmittel kurz durchspritzen.

Reinigen des Apparates

Restliche Farbe ausspritzen. Mit einem der Farbe entsprechend geeignetem Löse- bzw. Reinigungsmittel kräftig ausspritzen (Sicherheitshinweise des Reinigungsmittels beachten)! Vor längeren Arbeitspausen empfehlen wir, die Nadel auszubauen.

Ausbau Nadel und Sprühkopf

- a) Gerät von Farbe reinigen
- b) Gerät von der Luftquelle trennen
- c) Endstück (18) abschrauben
- d) Nadelfeststellschraube (9) lösen
- e) Nadel (17) herausziehen
- f) Nadelkappe (1) abschrauben
- g) Düsenkappe (2) abschrauben
- h) Düse (3) mit beigelegtem Schlüssel (34) abschrauben

Einbau Nadel und Kopf

Nadel Düse und Düsenkappe sind in der Größe aufeinander abgestimmt und sollten wie folgt eingebaut werden:

- a) Düse mit dem beiliegendem Schlüssel anschrauben
- b) Düsenkappe anschrauben
- c) Nadelkappe anschrauben
- d) Nadel vorsichtig einschieben, dabei den Hebel gedrückt halten
- e) Nadelfeststellschraube
- f) Endstück anschrauben

Pflegehinweis:

Halten Sie die Spritzpistole immer sauber, entfernen Sie Farbe möglichst bevor sie antrocknet. Angetrocknete Farbe an Düse, Sprühkopf und Nadel sowie der Hebelmechanik wird am besten durch ein auf die Farbe abgestimmtes Lösemittel angelöst und mittels Pinsel oder Q-Tip entfernt. Legen Sie niemals den ganzen Apparat in Lösemittel. Geben Sie gelegentlich etwas dünnes Öl oder z.B. „Super Lube“ an die Hebelmechanik sowie an die Nadel im Bereich des Hebels. Halten Sie die Nadelspitze und Düse frei von Öl und Fett, da es das Spritzbild beeinflussen kann. Kontrollieren Sie regelmäßig die Nadelspitze. Verbogene Nadelspitzen verursachen nicht nur ein schlechtes Spritzbild, sondern können auch die Düse beschädigen. Seien Sie im Umgang mit der Düse vorsichtig, da sie trotz bester Materialien ein empfindliches feinmechanisches Teil ist.

Probleme und Abhilfen:

körniges Sprühbild/Spucken: Prüfen Sie zuerst, ob die Nadel verbogen oder die Düse beschädigt ist. Falls die Farbe zu dickflüssig ist, verdünnen Sie diese mit dem entsprechenden Medium. Evtl. ist auch der Luftdruck oder die Luftmenge Ihrer Luftquelle zu gering.

Spritzer oder Kleckse können evtl. auch verursacht werden, wenn der Fingerhebel plötzlich losgelassen wird und die Nadel nach vorne schnellt. Lassen Sie den Fingerhebel immer sehr langsam nach vorne gleiten.

Prüfen Sie auch die Nadel und Düse und/oder Düsenkopf auf Verunreinigungen durch evtl. angetrocknete Farbe.

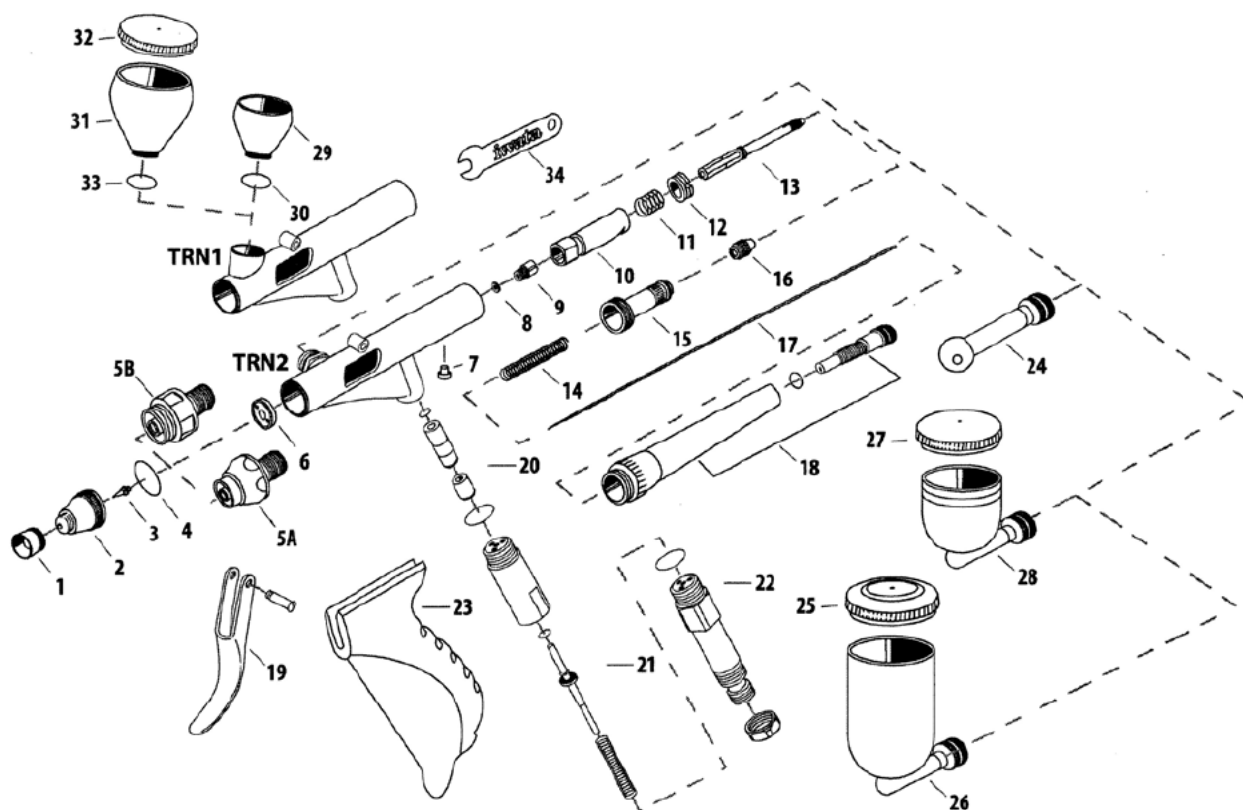
Blasenbildung im Farbbehälter oder pulsieren: Die Nadel- oder Düsenkappe ist möglicherweise zu weit herausgedreht, der Kopf bzw. die Düse ist lose oder die Nadeldichtungsschraube fehlt oder sie ist defekt.

Sicherheitshinweise:

Seien Sie im Umgang mit der Nadel vorsichtig. Da sie sehr spitz ist, kann sie leicht zu Verletzungen führen. Beachten Sie die Sicherheitshinweise der Farb- bzw. der Reinigungsmittelhersteller.

- lösen Sie den Apparat von der Druckluft bevor Sie etwas demontieren
- lassen Sie keine Kinder unbeaufsichtigt mit dem Apparat, es ist kein Spielzeug!

Explosions-Zeichnung



Artikel-Nr.	Iwata-Nr. (alt)	Bezeichnung	Modell	Ref.
195978	N 110 2	Nadelkappe	HP-TRN1/TRN2	1
195990	N 140 4	Düsenkappe 0.50 mm	HP-TRN2	2
195989	N 140 3	Düsenkappe 0.35 mm	HP-TRN1	2
195972	N 080 4	Düse 0.50 mm	HP-TRN2	3
195971	N 080 3	Düse 0.35 mm	HP-TRN1	3
195992	N 150 4	O-Ring Düsenkappe 0.50 mm	HP-TRN2	4
195991	N 150 3	O-Ring Düsenkappe 0.35 mm	HP-TRN1	4
195998	N 135 3	Kopf Base	HP-TRN1	5A
195999	N 135 4	Kopf Base	HP-TRN2	5B
195993	N 150 5	O-Ring Kopf Base	HP-TRN1/TRN2	6
195985	N 131 2	Main Körper Ring Schraube	HP-TRN1/TRN2	7
195994	N 150 7	O-Ring Nadel Dichtung	HP-TRN1/TRN2	8
195981	N 125 2	Nadel Dichtung Schraube	HP-TRN1/TRN2	9
195982	N 130 1	Federregulierungsschraube	HP-TRN1/TRN2	10

195983	N 130 2	Feder Federregulierungsschraube	HP-TRN1/TRN2	11
195984	N 131 1	Körper Ring	HP-TRN1/TRN2	12
195979	N 115 2	Nadelführung	HP-TRN1/TRN2	13
195986	N 135 2	Feder Ndl Chk Führung	HP-TRN1/TRN2	14
195998	N 170 2	Feder Führung	HP-TRN1/TRN2	15
195980	N 120 2	Nadelfeststellschraube	HP-TRN2	16
195970	N 075 4	Nadel 0.50 mm	HP-TRN2	17
195969	N 075 3	Nadel 0.35 mm	HP-TRN1	17
195973	N 090 2	Handle Cap Set	HP-TRN1/TRN2	18
195977	N 100 2	Abzugshebel W/Abzugshebel Schraube	HP-TRN1/TRN2	19
195960	N 010 1	Luft Kolben-Set	HP-TRN1/TRN2	20
195961	N 020 2	Luft Ventil Set	HP-TRN1/TRN2	21
195995	N 160 1	Erweiterung	HP-TRN1/TRN2	22
195996	N 160 2	Griff	HP-TRN1/TRN2	23
195962	N 040 1	Flaschen Adapter	HP-TRN2	24
195975	N 095 2	Deckel für 15Cc Seitenbecher	HP-TRN2	25
195966	N 070 6	Seitenbecher 15Cc	HP-TRN2	26
195976	N 095 3	Deckel für 7Cc Seitenbecher	HP-TRN2	27
195965	N 070 5	Seitenbecher 7Cc	HP-TRN2	28
195963	N 070 3	Fließbecher 3Cc	HP-TRN1	29
195967	N 071 2	O-Ring For 3Cc Fließbecher	HP-TRN1	30
195964	N 070 4	Fließ-Becher 7Cc	HP-TRN1	31
195968	N 095 1	Deckel für 7Cc Fließbecher	HP-TRN1	32
195997	N 071 3	O-Ring für 7Cc Fließbecher	HP-TRN1	33

Import und Vertrieb durch:

CREATEX Handels-GmbH
Kirchhoffstraße 7
D-24568 Kaltenkirchen

☎: 04191/882 77

Fax: 04191/859 12

<http://www.createx.de>

e-mail: info@createx.de

Unser komplettes Lieferprogramm finden Sie unter <http://www.createx.de>

Wir beliefern ausschließlich den Fachhandel.

01.11.2016