

Bedienungsanleitung für IWATA Kustom TH-HP-TH



Art.-Nr. 200 080 (K 9200)

Düsenstärke: 0,5 mm

Unsere Airbrush-Serien zeichnen sich durch besondere Eigenschaften aus. Einige der besten und bekanntesten Künstler der Welt arbeiten damit. Künstler vertrauen auf IWATA aufgrund der überzeugenden Produktqualität. Um Ihnen zu helfen Ihre Ideen bestmöglichst umzusetzen, produziert IWATA die innovativsten Farbspritzpistolen von höchster Qualität – entwickelt und getestet von Künstlern für Künstler. Alle IWATA-Produkte werden kompromisslos nach den höchsten Standards designed und entwickelt. Jede Serie bietet spezielle Vorteile für die unterschiedlichen Anwendungen, alle sind lösemittelbeständig (gilt nicht für Aceton und ätzende Lösungen).

Bei der IWATA TH HP-TH handelt es sich um einen gekoppelten double-action Farbspritzapparat. Bei diesen Geräten wird, wie bei dem normalen Double-Action-Typ, die Farbmenge mit dem Finger reguliert. Allerdings muss nur noch der Hebel zurückgezogen und nicht mehr nach unten gedrückt werden.

Luftanschluß und Farbe

Schließen Sie den Apparat mittels Schlauch an eine geeignete Druckluftquelle an. Eine Vielzahl von Kombinationen ist möglich, bitte fragen Sie Ihren Fachhändler. Der Luftdruck sollte zwischen 1,0 und 2,5 bar liegen. Je nach Düsenstärke sind alle gängigen Airbrushfarben geeignet, evtl. ist die Farbe entsprechend zu verdünnen. Bitte vor Inbetriebnahme die Endschraube etwas lösen, so dass der Fingerhebel sich nach hinten ziehen lässt und die Pistole mit entsprechendem Reinigungsmittel kurz durchspritzen.

Reinigen des Apparates

Restliche Farbe ausspritzen. Mit einem der Farbe entsprechend geeignetem Löse- bzw. Reinigungsmittel kräftig ausspritzen (Sicherheitshinweise des Reinigungsmittels beachten)! Vor längeren Arbeitspausen empfehlen wir, die Nadel auszubauen.

Ausbau Nadel und Sprühkopf

- a) Gerät von Farbe reinigen
- b) Gerät von der Luftquelle trennen
- c) Endstück (39) abschrauben
- d) Nadelfeststellschraube (37) lösen
- e) Nadel (36) herausziehen
- f) Nadelkappe (1) abschrauben
- g) Düsenkappe (2) abschrauben
- h) Düse (4) mit beigelegtem Schlüssel (32) abschrauben

Einbau Nadel und Kopf

Nadel Düse und Düsenkappe sind in der Größe aufeinander abgestimmt und sollten wie folgt eingebaut werden:

- a) Düse mit dem beiliegendem Schlüssel anschrauben
- b) Düsenkappe anschrauben
- c) Nadelkappe anschrauben
- d) Nadel vorsichtig einschieben, dabei den Hebel gedrückt halten
- e) Nadelfeststellschraube
- f) Endstück anschrauben

Pflegehinweis:

Halten Sie die Spritzpistole immer sauber, entfernen Sie Farbe möglichst bevor sie antrocknet. Angetrocknete Farbe an Düse, Sprühkopf und Nadel sowie der Hebelmechanik wird am besten durch ein auf die Farbe abgestimmtes Lösemittel angelöst und mittels Pinsel oder Q-Tip entfernt. Legen Sie niemals den ganzen Apparat in Lösemittel. Geben Sie gelegentlich etwas dünnes Öl oder z.B. „Super Lube“ an die Hebelmechanik sowie an die Nadel im Bereich des Hebels. Halten Sie die Nadelspitze und Düse frei von Öl und Fett, da es das Spritzbild beeinflussen kann. Kontrollieren Sie regelmäßig die Nadelspitze. Verbogene Nadelspitzen verursachen nicht nur ein schlechtes Spritzbild, sondern können auch die Düse beschädigen. Seien Sie im Umgang mit der Düse vorsichtig, da sie trotz bester Materialien ein empfindliches feinmechanisches Teil ist.

Probleme und Abhilfen:

körniges Sprühbild/Spucken: Prüfen Sie zuerst, ob die Nadel verbogen oder die Düse beschädigt ist. Falls die Farbe zu dickflüssig ist, verdünnen Sie diese mit dem entsprechenden Medium. Evtl. ist auch der Luftdruck oder die Luftmenge Ihrer Luftquelle zu gering.

Spritzer oder Kleckse können evtl. auch verursacht werden, wenn der Fingerhebel plötzlich losgelassen wird und die Nadel nach vorne schnellt. Lassen Sie den Fingerhebel immer sehr langsam nach vorne gleiten.

Prüfen Sie auch die Nadel und Düse und/oder Düsenkopf auf Verunreinigungen durch evtl. angetrocknete Farbe.

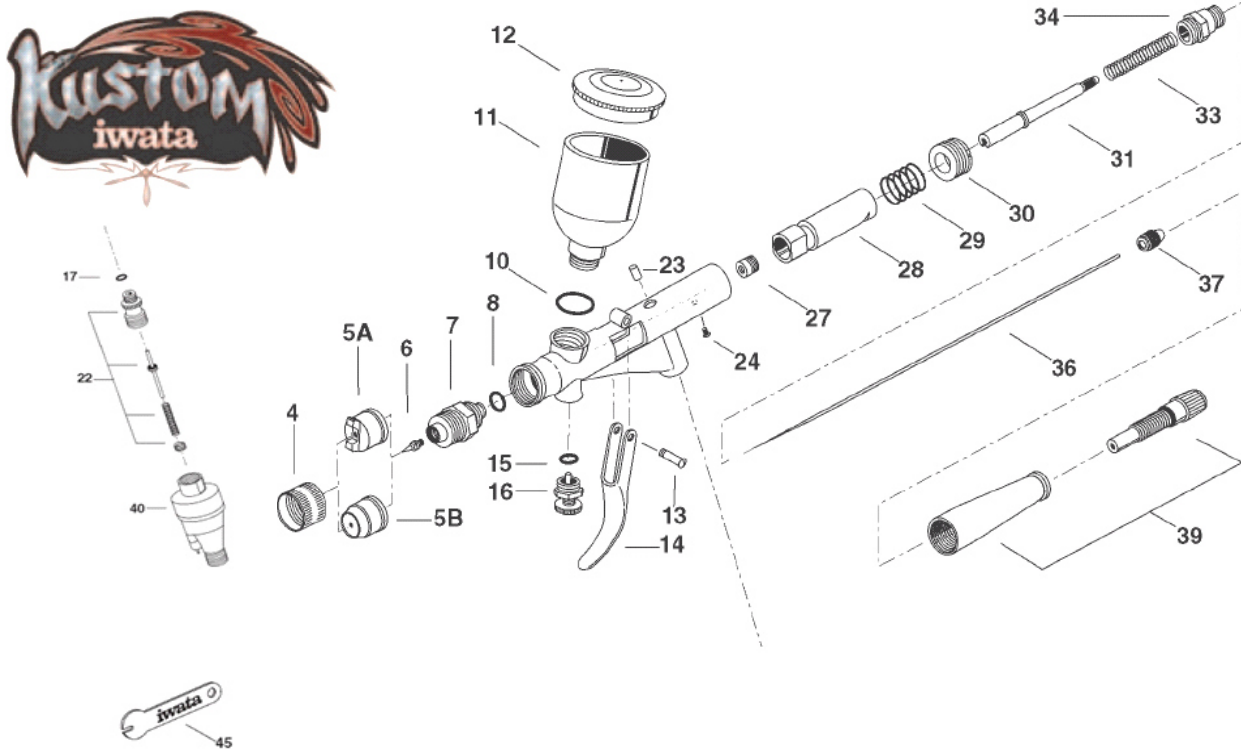
Blasenbildung im Farbbehälter oder pulsieren: Die Nadel- oder Düsenkappe ist möglicherweise zu weit herausgedreht, der Kopf bzw. die Düse ist lose oder die Nadeldichtungsschraube fehlt oder sie ist defekt.

Sicherheitshinweise:

Seien Sie im Umgang mit der Nadel vorsichtig. Da sie sehr spitz ist, kann sie leicht zu Verletzungen führen. Beachten Sie die Sicherheitshinweise der Farb- bzw. der Reinigungsmittelhersteller.

- lösen Sie den Apparat von der Druckluft bevor Sie etwas demontieren
- lassen Sie keine Kinder unbeaufsichtigt mit dem Apparat, es ist kein Spielzeug!

Explosions-Zeichnung



Für die TH HP-TH gibt es einen nicht im Lieferumfang enthaltenen Zusatzbecher mit 21ml Fassungsvermögen und einem Deckel:

Art.-Nr. 200264 (I 070 7) 21ml Becher mit Deckel

Art.-Nr. 200257 (I 095 9) Ersatzdeckel für 21ml Becher

Artikel-Nr.	Iwata-Nr. (alt)	Bezeichnung	Modell	Ref.
200210	I 110 7 98532650	Abdeckring	HP-TH	4
200208	I 110 5 98530650	Luftkappe (Flachstrahl)	HP-TH	5A
200209	I 110 6 98531650	Luftkappe (Rundstrahl)	HP-TH	5B
200273	I 081 1 98533650	Düse Set 0.50 mm	HP-TH	6
200211	I 082 1 98534650	Abdeckkappe	HP-TH	7
200212	I 083 1 98531670	O Ring	HP-TH	8
200220	I 150 7 98530670	Becher Dichtung	HP-TH	10
200219	I 070 8 HPA-CB1	Becher	HP-TH	11
200144	I 718 2 98531620	Deckel	HP-TH	12
200153	I 714 2 98535600	Abzugshebel Bolzen	HP-TH	13
200126	I 714 1 98534600	Abzugshebel	HP-TH	14
200218	I 190 2 98532460	O Ring	HP-TH	15
200217	I 190 1 98530440	Luftmengenregulierung	HP-TH	16
200154	I 731 2 98532600	Schraube	HP-TH	24
200266	I 125 8 98530660	Nadel Dichtung Set	HP-TH	27
200149	I 730 1 98531610	Schieber	HP-TH	28
200150	I 730 2 98532610	Feder Schieber	HP-TH	29

200151	I 731 1	98533630	Gehäuse Ring	HP-TH	30
200130	I 715 2	98530610	Nadelführung	HP-TH	31
200131	I 770 3	98534610	Feder	HP-TH	33
200213	I 170 7	98531660	Feder Führung	HP-TH	34
200214	I 075 7	98532660	Nadel 0.50 mm	HP-TH	36
200140	I 120 1	8531080	Nadelfeststellschraube	HP-TH	37
200215	I 155 9	98533660	Endstück kompl.	HP-TH	39
200117	I 145 1	3906830	Luft Ventil Dichtung	HP-TH	17
200120	I 712 1	98531600	Luft Ventil Set	HP-TH	22
200121	I 713 1	98533610	Ventil Stange	HP-TH	23
200701	F A450	VIMFA450	Wasserabscheider	All Models	40
200148	I 165 1	8530060	Werkzeug	HP-TH	45
200267	K 200	VIMK200	Handgriff	HP-TH	-

Import und Vertrieb durch:

CREATEX Handels-GmbH
Kirchhoffstraße 7
D-24568 Kaltenkirchen

☎: 04191/88277

Fax: 04191/85912

<http://www.createx.de>

e-mail: info@createx.de

Unser komplettes Lieferprogramm finden Sie unter <http://www.createx.de>

Wir beliefern ausschließlich den Fachhandel.

01.11.2016