

THE LIGHTRACER II

by Artograph

IMPORTANT SAFEGUARDS

When using this light box, always follow basic safety precautions, including the following:

1. Read and understand all instructions before operating.
2. Supervision is necessary when used by or near children. Do not leave unattended while in use.
3. Do not operate this equipment with a damaged cord, or if it has been dropped or otherwise damaged, until it has been examined by a qualified electrician.
4. If an extension cord is necessary, be sure it has a suitable current rating. Cords rated for less amperage than this equipment may overheat. Be careful to arrange the cord so that it will not be tripped over or pulled.
5. Always unplug from the electrical outlet when not in use. Disconnect by grasping and pulling the plug from the outlet; never yank the cord to disconnect the plug.
6. Do not immerse in water. If the unit receives water damage, do not use until inspected by a qualified electrician.

SAVE THESE INSTRUCTIONS

TO OPERATE

1. Remove clear protective film from plastic surface.
2. Place the copy or material you wish to back-light on top of the plexiglass surface.
3. Plug the light box into an electrical outlet. **Depress and hold the white button on the back of the unit. (See Notice)**

Note: Never cut materials on top of plastic surface

MAINTENANCE

CLEANING: Clean the plastic surface with soft cloth and non-abrasive cleaner. Do not apply cleaner directly onto the plexiglass as it may seep inside the unit.

LAMP REPLACEMENT (See diagram below)

Caution: Be certain that the Lightracer II is unplugged before replacing the lamp.

To remove bulb:

Place fingers on tabs on front edge of the plastic surface as indicated in the diagram and pull gently. Push up with thumbs using the notched areas provided to release the plastic surface.

Place the Lightracer II upright with the bulb side down and the reflectors facing you. Grasp the bulb and rotate the bulb toward you with thumb until spring tension releases (approximately 1/4 turn).

On one side, slide fingers behind and lift bulb out of the socket. Push away from you and as close to the bottom of the reflector as is possible.

Lift that end of the bulb up and out of the unit as you free the other side.

To reinstall bulb: Insert one end of lamp into lamp socket. Move the other end of lamp away from you and slide as close to the bottom of the housing as is possible. Move the lamp up to the socket and rotate lamp away from you with thumb until lamp locks into place.

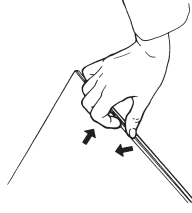
(approximately 1/4 turn.)

Snap plexiglass back into place using pressure with thumbs on four corners.

To purchase a replacement lamp, contact a local hardware supply store or Artograph, Inc., 2838 Vicksburg Ln. N., Plymouth, MN 55447, (763) 553-1112. Light box, Model # 225-375 Replacement Lamp, Part # 106-050, F15T8/D daylight fluorescent.

Notice:

On cold start-ups, the light switch (the dimpled side) must be held in for 3-5 seconds to allow the fluorescent bulbs to be illuminated.



ARTOGRAPH®

THE LIGHTRACER II by Artograph

CONSERVER CE FEUILLET A TITRE DE REFERENCE AU MOMENT DE REMPLACER LA LAMPE

MISES EN GARDE IMPORTANTES

Lorsque vous utilisez cette boîte lumineuse, respectez toujours les précautions de base en matière de sécurité, y compris ce qui suit:

1. Lisez et comprenez toutes les instructions avant de faire fonctionner l'appareil.
2. Lorsque le projecteur est utilisé par des enfants ou en leur présence, il est nécessaire d'exercer une proche supervision. Ne pas faire fonctionner sans surveillance.
3. N'utilisez pas cet appareil avec un cordon endommagé ou bien s'il est tombé ou a été endommagé avant de l'avoir fait examiner par un électricien compétent.
4. S'il est nécessaire d'utiliser une rallonge, assurez-vous qu'elle a un voltage adéquat. Les rallonges d'ampérage plus faible que celui de cet appareil risquent de chauffer. Disposez la rallonge de façon qu'on ne puisse la tirer ou trébucher dessus.
5. Lorsque vous n'utilisez pas l'appareil, débranchez-le. Pour le débrancher, retirez la fiche de la prise murale. Ne tirez jamais le cordon pour ôter la fiche de la prise.
6. Si le *Lightracer II* a subi des dommages causés par l'eau, abstenez-vous de l'utiliser avant de l'avoir fait inspecter par un électricien compétent.

FONCTIONNEMENT DE L'APPAREIL

1. Retirer le film protecteur recouvrant la surface plastique.
2. Placer la copie ou l'objet que vous voulez éclairer de l'arrière sur le dessus de la surface plastique.
3. Brancher le fil d'alimentation électrique à une prise.
4. Appuyer sans relâcher sur le bouton noir situé à l'arrière de l'appareil jusqu'à ce que la boîte à lumière soit complètement illuminée.

Nota: ne jamais couper de matériaux sur le dessus de la surface plastique.

ENTRETIEN

Nettoyage: nettoyer la surface plastique avec un chiffon doux et un produit de nettoyage non-abrasif. Ne pas appliquer ce produit directement sur le plastique, il risquerait de couler à l'intérieur de l'appareil.

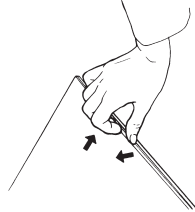
REMPLACEMENT DE L'AMPOULE (Voir diagramme plus bas)

Attention: S'assurer que le *Lightracer II* est débranché avant de changer la lampe.

Pour retirer la lampe:

Placez vos doigts sur les bords de la surface en plastique comme indiqué sur le schéma et tirez délicatement. Libérez la surface plastique en appuyant vos pouces dans les encoches prévues à cet effet.

Diagramme



Placez le *Lightracer II* droit, le côté de l'ampoule vers le bas et les réflecteurs vers vous.

Saisissez l'ampoule et tournez-la vers vous avec le pouce jusqu'à ce que la tension du ressort soit libérée (environ 1/4 de tour).

D'un côté, glissez les doigts derrière l'ampoule et soulevez-la de la douille.

Repoussez-la en l'éloignant de vous aussi près que possible de la partie inférieure du réflecteur.

Soulevez cette extrémité de l'ampoule vers le haut pour la sortir de l'appareil tout en dégageant l'autre côté.

Pour remettre l'ampoule: insérez une extrémité de l'ampoule dans la douille de la lampe.

Repoussez l'autre extrémité de la lampe en l'éloignant de vous et glissez-la aussi près que possible de la partie inférieure du boîtier.

Déplacez la lampe vers le haut pour atteindre la douille et tournez-la en l'éloignant de vous avec le pouce jusqu'à ce qu'elle se verrouille en place (environ 1/4 de tour).

Enclenchez le plexiglass en place en poussant aux quatre coins avec les pouces.

Disponible dans les magasins de fournitures pour artistes, les quincailleries ou auprès d'Artograph, Inc.

2838 Vicksburg Lane North, Plymouth, MN 55447, USA. Télécopie: 763-553-1262

ou courrier électronique: RNSTORMO@aol.com Modèle No. 110-V: 225-375

Ampoule de rechange: Pièce n° 106-050, F15T8/D type fluorescent-lumière du jour. 220-V: 225-478

THE LIGHTRACER II by Artograph

GARDE ESTA HOJA CON INFORMACIÓN SOBRE EL CAMBIO DE LA LÁMPARA

MEDIDAS PREVENTIVAS IMPORTANTES

Cuando use este proyector, siempre siga las precauciones básicas de seguridad, incluyendo:

1. Lea y comprenda todas las instrucciones antes de operar la unidad.
2. Supervise con atención si *Lightracer II* es usado por niños o cerca de niños. No se aleje del lugar mientras esté en funcionamiento.
3. No use este equipo si el aparato tiene cables gastados, o si se ha caído o sufrido daños de cualquier índole, sin hacerlo revisar previamente por un electricista calificado.
4. SI necesita un alarador de cable, asegúrese de que tenga el voltaje correcto. Los cables con un amperaje menor pueden hacer que el aparato se recaliente. Use el cable de modo de no tropezar o tirar de él.
5. Desconecte siempre el aparato cuando no esté en uso. Para desconectar, nunca tire del cable. Tome el enchufe con la mano y desconecte.
6. Si *Lightracer II* ha sufrido daños causados por el agua, no lo use sin antes hacerlo revisar por un electricista calificado.

FUNCIONAMIENTO

1. Antes de poner en funcionamiento, quite del plástico la lamina protectora, que es transparente, lavamándola por una de las esquinas.
2. Coloque la copia o el objeto que quiere iluminar por atrás encima de la superficie de plástico.
3. Enchufe el cordón en un tomacorriente. Oprima el botón negro ubicado en la parte posterior de la unidad y manténgalo oprimido hasta que la caja de luz este totalmente iluminada.

Nota: Nunca corte materiales sobre la superficie de plástico.

MANTENIMIENTO

LIMPIEZA: Limpie la superficie de plástico con un paño suave y un limpiador no abrasivo. No aplique el limpiador directamente sobre el plástico ya que puede penetrar en la unidad.

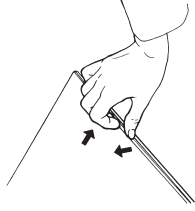
CAMBIO DE LA LÁMPARA (Mire el diagrama)

Cuidado: Asegúrese de que el *Lightracer II* está desenchufado antes de cambiar la lámpara.

Para quitar el bombillo:

Coloque los dedos sobre las aletas sitas en el borde anterior de la superficie plástica, según se indica en el diagrama, y tire suavemente. Empuje hacia arriba con los pulgares usando las muescas provistas para poder soltar la superficie plástica.

Diagrama



Coloque el *Lightracer II* vertical con el bombillo hacia abajo y los reflectores hacia usted.

Sujete el bombillo y gírelo hacia usted con el pulgar hasta que se alivie la tensión del resorte (1/4 de vuelta aproximadamente).

Por uno de los lados, deslice los dedos por detrás y levante el bombillo hasta quitarlo del portalámpara. Aleje de usted y llévelo tan cerca de la base del reflector como sea posible.

Levante y quite de la unidad ese extremo del bombillo mientras libera el otro lado.

Para volver a instalar el bombillo: Inserte un extremo de la lámpara en el portalámpara. Aleje el otro extremo de la lámpara de usted y deslícelo hasta la base tanto como sea posible.

Levante la lámpara hasta el portalámpara y gire la lámpara con el pulgar lejos de usted hasta que quede asegurada en su lugar (1/4 de vuelta aproximadamente).

Vuelva a colocar la placa de plexiglas presionando las cuatro esquinas con las pulgares.

Para comprar una lámpara, diríjase a una ferretería o a Artograph, Inc., 2838 Vicksburg Lane North, Plymouth, MN 55447,

E.E. U.U. Fax: 763-553-1262 o Correo electrónico: RNSTORMO@aol.com

Modelo No. 110-V 225-375 220-V 225-478

Repuesto, Pieza No. 106-050, F15T8/D fluorescente tipo luz de día.